

Anweisungen

Aufstellen

1. Befestigen Sie den 3/4-Zoll-Adapter (inkl. enthalten) an Ihrem Wasserschlauch. (Zur einfacheren Kontrolle des Wasserflusses empfehlen wir die Verwendung einer Sprühdüse an Ihrem Schlauch, die am Adapter befestigt werden kann. Die Sprühdüse muss am Ende ein 3/4-Zoll-Außengewinde haben, damit der Adapter angeschraubt werden kann.)
2. Platzieren Sie die unbefüllte Barriere. Position der Bremse: Wenn Sie die Barriere an einer festen Oberfläche wie einer Tür oder Wand positionieren, sollte die Barriere bündig und fest an der Tür/Wand anliegen und die Bremse sollte dem entgegenkommenden Wasser zugewandt sein. Wenn Sie die Barriere bergab positionieren, sollte die Bremse bergab zeigen.
3. Öffnen Sie das gelbe Ventil an jeder Barriere.

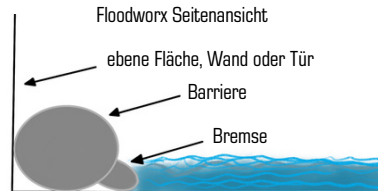
Schlauchadapter



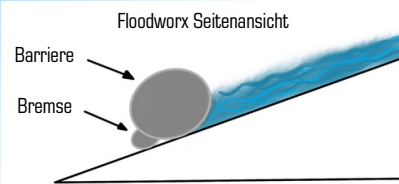
Gartenschlauch-Anschluss



Schlauchadapter mit Gartenschlauch-Anschluss



Die Bremse ist mit Wasser konfrontiert, wenn die Barriere gegen eine flache Oberfläche (Tür oder Wand) gerichtet ist.

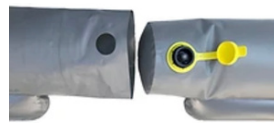


Die Bremse liegt bergab, wenn sich die Barriere auf einer Steigung befindet.

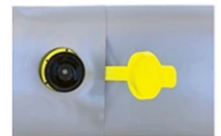
Verbindungs- und Verriegelungsbarrieren

Wenn Sie mehrere Barrieren verwenden, verbinden und verriegeln Sie die Barrieren miteinander, BEVOR Sie sie mit Wasser füllen.

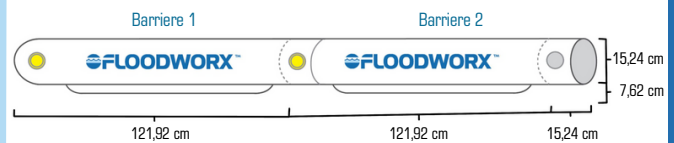
1. Platzieren Sie unbefüllte Barrieren durchgehend nebeneinander.
2. Ziehen Sie die Lasche von Barriere 1 am anderen linken Ende von Barriere 2 über
3. Führen Sie das Ventil von Barriere 2 durch das Hülsenloch von Barriere 1 ein



1. Schritt



2. & 3. Schritt



Barriere mit Wasser füllen

Wir empfehlen, die Barrieren an einem Ort zu positionieren, BEVOR sie mit Wasser gefüllt werden.

1. Setzen Sie den Schlauchadapter in das Ventil ein und achten Sie auf einen festen Sitz, um Wasserverlust zu vermeiden.
2. Schalten Sie das Wasser ein und füllen Sie die Barriere zu 75 % oder zu 3/4. FÜLLEN SIE DIE BARRIERE NICHT VOLLSTÄNDIG.
3. Drehen Sie das Wasser ab, entfernen Sie den Schlauchadapter und schließen Sie die Ventilkappe.



1. & 2. Schritt



3. Schritt



Nach dem Benutzen

1. Öffnen Sie das Ventil
2. Drücken Sie das Federventil hinein und drehen Sie es gegen den Uhrzeigersinn, um Wasser aus der Barriere abzulassen
3. Trocknen Sie die Barriere vor dem Verstauen mit einem Lappen oder Handtuch ab
4. Barriere für künftigen Bedarf aufbewahren.
5. Wenn Sie die Barriere entsorgen, recyceln Sie sie bitte



Recyclebar